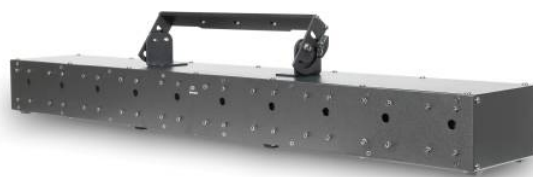


Laserworld BeamBar 10RGB

The Laserworld BeamBar 10RGB is white-light laser system with ten individual apertures. Each can be controlled individually by standard DMX. Due to the analog modulation capability it is possible to create millions of colors, including white. The individual control of each beam allows for a variety of chaser, beam or fan effects. This makes the Laserworld BeamBar 10RGB ideal for use on stages, at live performances, in clubs and discotheques as well as in TV shows and show productions. In addition to the versatile DMX control, the Laserworld BeamBar 10RGB can run in stand-alone or sound-to-light mode.



- guaranteed total output power 10 red, green and blue diode modules
- Easy laser alignment via the front plate
- Brightness control - analog modulation
- DMX programmable
- Automatic, stand-alone, and master-slave modes

DETALLES TÉCNICOS

Potencia Garantizada	2'500 mW
Potencia Rojo	120 mW / 650 nm
Potencia Verde	50 mW / 520 nm
Potencia Azul	80 mW / 450 nm
Espec. del Haz	ca. 3.0 mm / 0.6 mrad
Modos de Uso:	DMX, autónomo, sonido-luz, maestro-esclavo
Clase	3B

Tipo de Láser	Diodo
Accesorios	cable de alimentación, manual, interlock, llave
Fuente de Alimentación	100V - 250 V AC 50/60 Hz
Consumo Eléctrico	72 W
Tamaño	1000 x 160 x 105 mm
Peso	10.5 kg
EAN / MPN	7640144996291



*Debido a la tecnología de corrección óptica avanzada utilizada en nuestros sistemas láser, la potencia óptica de cada color dentro de los módulos láser instalados puede diferir ligeramente de la especificación de los respectivos módulos láser. Divergencia FWHM media según modelo.